

產品簡介

VC2300 為一款室內空氣品質偵測器，能同時偵測二氧化碳及溫溼度。它是專門為需要檢測二氧化碳濃度及溫濕度的場所而設計，適合用於智慧型通風系統控制及環境監控，對節約能源和改善室內空氣質量及室內舒適度有很好的平衡作用。

平整的外殼與通氣口設計，能符合多種場所安裝應用。傳訊器採用RS-485 通訊介面，可搭配不同的介面系統。VC2300 室內空氣品質傳訊器安裝方便、操作簡單、成本低廉，為室內環境監控最佳選擇。



規格

總體性能

檢測標準	EMC directive 2014/30/EU
工作環境	0 – 50°C / 0 – 95%RH (非凝露環境)
儲存溫度範圍	-40°C ~ 70°C
顯示幕狀態	四位數字顯示，可選顯示參數
暖機時間	≤ 1分鐘 (全規格 ≤ 15分鐘)
信號輸出	RS485 Modbus RTU

供電規格

供應電源	24V ac/dc ±20%, 50 Hz
消耗功率	< 1.7瓦
接線說明	1.5 mm ² 電線銜接供電輸入點 (G+, G0) 通訊接點 (CR+, CR-)

三階段LED狀態指示燈

綠燈 Good	CO ₂ : 0 – 800
黃燈 Normal	CO ₂ : 800 – 1200
紅燈 Poor	CO ₂ : 1200 up

單位：CO₂ (ppm)

濕度測量

感測技術	Cmos半導體感測技術
測量範圍	0 – 95% RH
重複率	± 0.1% RH
測量精度	± 3% RH
滯後作用	± 1% RH
年度漂移	< 0.5% RH

溫度測量

感測技術	Cmos半導體感測技術
測量範圍	0 – 80°C
重複率	± 0.1°C
測量精度	0.3°C
年度漂移	< 0.04°C

注意事項

1. 不適於在SO₂高含量環境中使用。
2. 在一般應用環境中，傳感器至少連續工作3周後，技術說明中的精度才能達到。
【考慮到出廠時標氣和測量氣體誤差的影響】。
3. 產品所列測量精度於室溫25°C環境數據

規格

二氧化碳測量

感測技術	二氧化碳採用(NDIR)非分散紅外線波導技術 & 內建自動校準程序
採樣原理	氣體自然擴散原理
測量範圍	0 - 6,000ppm (延伸測量範圍 6,000 - 10,000ppm)
重複率	± 1 % ± 20 ppm CO ₂
感測精度	± 3 % ± 50 ppm CO ₂
年度漂移	< ±10ppm(自動校準功能啟動狀態)
壓力誤差	讀數的 1.6 % KPa

選型規格表

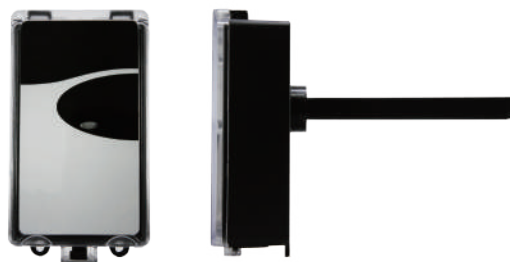
VC2300 — — —

感測參數		LCD顯示		外殼型式	
CO ₂	—	無顯示型	X	壁掛式	W
CO ₂ &溫度濕度	TR	有顯示型	D	風管式	K

外殼尺寸



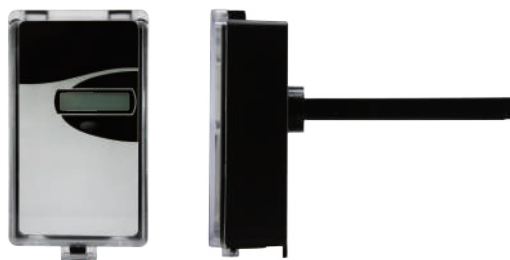
壁掛式IP30 外殼
尺寸：113 × 80 × 25 mm (L×W×H)



風管式IP65 外殼
尺寸：142 × 84 × 46 mm (L×W×H)
導氣棒長度：140 mm



壁掛顯示型IP30 外殼
尺寸：113 × 80 × 25 mm (L×W×H)



風管顯示型IP65 外殼
尺寸：142 × 84 × 46 mm (L×W×H)
導氣棒長度：140 mm

配件



美規外殼下蓋
尺寸：128 × 80 mm (L×W)